



### **PERMANENCES:**

Permanences téléphoniques et rendez-vous\* :

- Lundi : de 13h à 15h
- Mardi : de 15h à 17h
- Vendredi : de 13h à 17h

\*horaires adaptables en fonction des disponibilités du service

### **Les services :**

- **Relais Assistant(e)s Maternel(le)s :**  
Renseignements sur les modes de garde,  
Accueil des parents, des professionnels  
de l'accueil individuel et des enfants
- **Coordination Petite Enfance :**  
Mise en réseau et  
accompagnement des  
professionnel(le)s et des familles

Contact :

Route de Terril  
38350 Susville  
04.76.81.54.05  
[www.ccmatheysine.fr](http://www.ccmatheysine.fr)

Secteur de La Mure:

06 86 15 25 39 [ram@ccmatheysine.fr](mailto:ram@ccmatheysine.fr)

Autres secteurs :

06 73 58 07 15 [ram2@ccmatheysine.fr](mailto:ram2@ccmatheysine.fr)





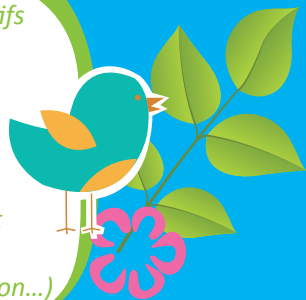
## Informations

### Parents :

- renseignements sur les modes de garde individuels et collectifs (agrément assistant(e)s maternel(le)s)
- listes des assistant(e)s maternel(le)s,
- modalités d'emploi, contrat de travail, prestation CAF, Pajemploi, Pôle emploi...

### Professionnel(le)s :

temps d'informations pour un soutien et un accompagnement dans l'exercice de leur métier et de leur professionnalisation, (échanges individuels ou collectifs réunions, temps de formation...)



## Socialisation

grâce aux rencontres possibles avec d'autres adultes, d'autres enfants en compagnie et sous la responsabilité de leur assistant(e) maternel(le) ou employé(e) familial(e).

## Animations

### Pour les enfants accompagnés des professionnel(le)s :

Lieu d'éveil adapté aux besoins des enfants avec des propositions d'activités variées : temps de jeux, séance de motricité, histoires et chansons, peinture, sorties pédagogiques (la médiathèque, jardin, ferme...).

## Coordination

## Petite Enfance

## Pour qui ? Pourquoi ?

### Pour les familles :

soutien à la parentalité avec le réseau Grandir en Matheysine, journée festive, Parent'Aise, La Grande Lessive®...

### Pour les structures :

mise en réseau et soutien professionnel

