



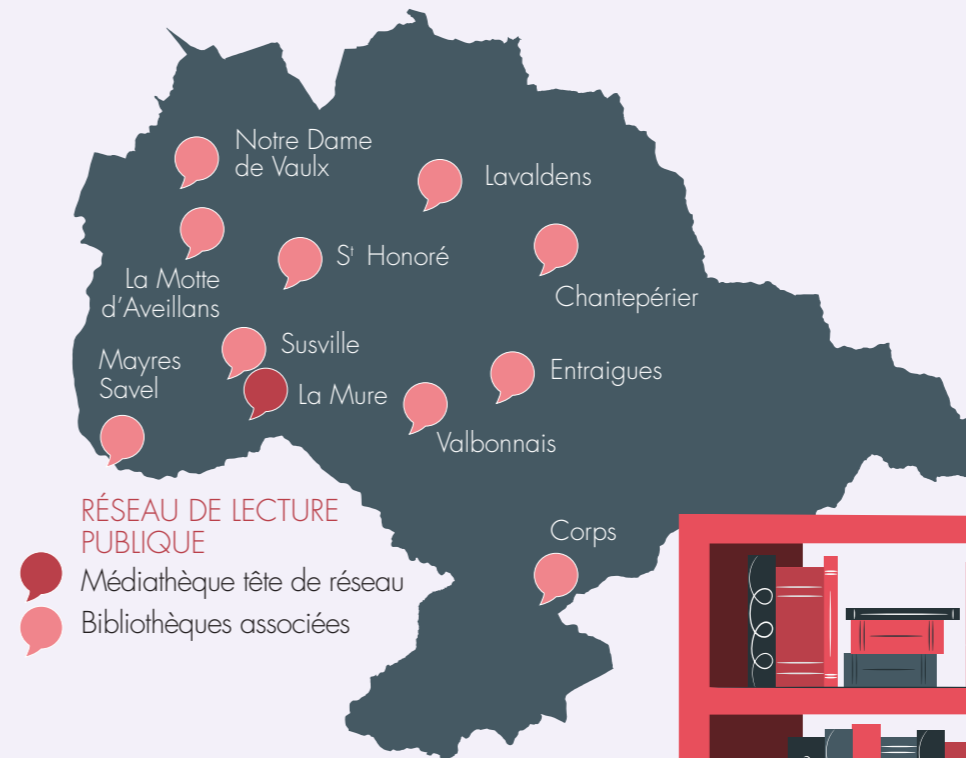


BIBLIOTHÈQUES	ADRESSES ET CONTACTS	HORAIRES					
		L	Ma	Me	J	V	S
BIBLIOTHÈQUE DE CHANTEPÉRIER	85 Chemin de l'Église 38740 Chantepérier ☎ : 04 76 30 27 23 mairie.chantepérier@orange.fr		8:00 16:00	8:00 11:30		8:00 16:00	
MÉDIATHÈQUE DE CORPS 	Place des Colporteurs 38970 Corps ☎ : 04 76 30 80 97 bibcorps@matacena.fr			14:00 16:00	10:00 12:00		10:00 12:00
BIBLIOTHÈQUE D'ENTRAIGUES	Mairie, 1 place de la Mairie 38740 Entraigues ☎ : 04 76 30 20 01 bibentraigues@matacena.fr		9:15 11:45	9:15 11:45	9:15 11:45	9:15 11:45	9:15 11:45
BIBLIOTHÈQUE DE LA MOTTE D'AVEILLANS LA RUCHE AUX LIVRES	13 Place Albert Rivet 38770 La Motte d'Aveillans ☎ : 04 76 30 76 89 biblamotte@matacena.fr			9:00 12:00	15:30 18:30	15:30 18:30	9:00 12:00 <small>1^{er} samedi du mois</small>
MÉDIATHÈQUE DE LA MURE LA MATACENA 	14 Rue Bon Repos 38350 La Mure ☎ : 04 76 81 24 06 mediatheque@matacena.fr f Médiathèque La Maticena la Mure	10:00 12:30	15:30 18:30	15:00 18:30		15:30 18:30	10:00 12:30 <small>(hors vacances scolaires zone A)</small>
BIBLIOTHÈQUE DE LAVALDENS LA SOIF DE LIRE	123 Route du Taillefer 38350 Lavaldens biblavaldens@matacena.fr				16:30 18:00		15:00 17:00
BIBLIOTHÈQUE DE MAYRES-SAVEL PASSEUR DE MOTS	Chemin de la Mairie 38350 Mayres-Savel passeurdemots.mayres@gmail.com		17:00 18:30				10:30 12:00
BIBLIOTHÈQUE EN PAYS DE VAULX	3 Place V. Collomb 38144 Notre Dame de Vaulx ☎ : 04 76 30 72 12 bibvaulx@matacena.fr		11:00 12:00	17:30 19:00			17:30 19:00
BIBLIOTHÈQUE DE SAINT HONORÉ LE MANÈGE À LIRE	Salle polyvalente de Tors 38350 S' Honoré ☎ : 04 76 81 26 03 bibliotheque.sthonore@orange.fr			16:30 18:30		17:00 18:30	
BIBLIOTHÈQUE DE SUSVILLE	Maison pour Tous Susville 38350 Susville ☎ : 04 76 81 10 73 bibsusville@matacena.fr f bibliothèque Susville			15:45 18:30	14:00 16:30		
BIBLIOTHÈQUE DE VALBONNAIS 	56 impasse des Allemans 38740 Valbonnais ☎ : 04 76 30 71 02 bibliothequedevalbonnais@orange.fr f bibli de Valbonnais			16:00 18:00		16:00 18:00	

 Boîte à livres : permet de rendre vos documents en dehors des heures d'ouverture sauf CD et DVD

Pour les vacances scolaires, pensez à consulter le site www.matacena.fr



Les bibliothèques
Les conditions d'accès
Les tarifs
Les horaires
Le règlement

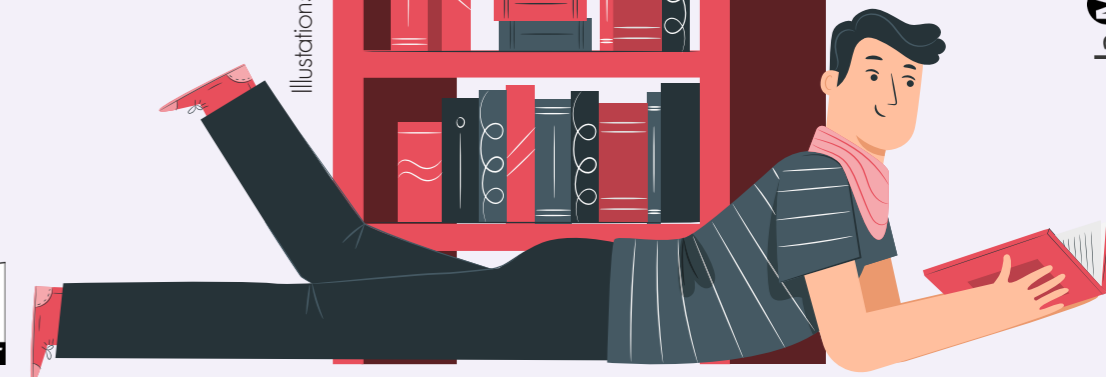


GUIDE DU LECTEUR

la Matheysine
Communauté de communes

Illustrations designed by slidesgo / Freepik

isère
LE DÉPARTEMENT



1 Médiathèque tête de réseau, 10 Bibliothèques associées

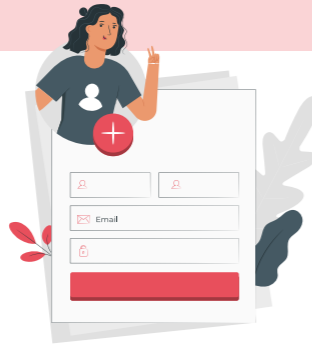
1 carte unique

INSCRIPTION

Prêt de documents sur inscription et cotisation annuelle

Présenter :

- Une pièce d'identité
- Un justificatif de domicile
- Une autorisation parentale pour les -18 ans
- Un justificatif de moins de 3 mois pour les chômeurs, titulaires du RSA et CMI invalidité



TARIFS ANNUELS

Moins de 18 ans : Gratuit
Habitants CCM⁽¹⁾ : 15€
Habitants hors CCM : 30€
Chômeurs - RSA - CMI invalidité : 8€
Saisonniers vacanciers : 15€
Établissements scolaires et collectivités CCM : Gratuit
Établissements scolaires hors CCM : 30€
Carte perdue : 3€

⁽¹⁾ Communauté de Communes de la Matheysine

Consultation sur place libre et gratuite pour tous

PRÊTS

12 documents empruntables simultanément sur TOUT le réseau

- 1 seule nouveauté par type de document et par carte
- Prêts et retours possibles dans n'importe quelle bibliothèque du réseau
- Durée des prêts : 3 semaines



6 Livres ou
5 Livres et une liseuse⁽²⁾
+ 2 Revues
+ 2 CD
+ 2 DVD⁽³⁾

- Prolongation possible de 3 semaines à la demande des usagers sauf nouveautés et documents réservés

⁽²⁾ dans certaines bibliothèques du réseau, pour les adultes seulement

⁽³⁾ à partir de 14 ans

OFFRE NUMÉRIQUE

SITE INTERNET : www.matacena.fr

Le site permet :

- la recherche documentaire (catalogue en ligne)
- la visualisation des nouveautés
- la réservation de documents
- un accès au compte abonné
- un aperçu de l'actualité des bibliothèques...

Comment accéder à votre compte abonné ?

Connectez-vous au site Internet du réseau www.matacena.fr muni de votre carte de lecteur.

Votre « identifiant » correspond au code barre au dos de votre carte (exemple : 0269001172).

DOCUMENTS NUMÉRIQUES

- Tablettes avec des applications sélectionnées en utilisation sur place.
- Liseuses en prêt⁽²⁾
- Accès à la Médiathèque numérique du Département de l'Isère, pour les adultes à jour de leur cotisation.



Votre mot de passe correspond à votre jour et mois de naissance (exemple : 0205 pour une naissance le 2 mai).

Cet espace lecteur vous permet notamment de suivre vos emprunts, de les prolonger et de faire une demande de réservation. Celle-ci sera validée par un e-mail de confirmation lorsque le document sera disponible dans la bibliothèque de votre choix.

ACCÈS INTERNET

Certaines bibliothèques du Réseau proposent un accès internet.

Sur inscription, présentation d'une pièce d'identité et acceptation de la charte d'utilisation.

RÈGLES A RESPECTER DANS TOUTES LES BIBLIOTHÈQUES DU RÉSEAU

Respect des documents

Ne pas réparer les documents abîmés, mais prévenir les bibliothécaires. Les emprunteurs s'engagent à remplacer au prix du neuf tout document perdu ou endommagé. Le prix de remboursement des DVD inclut les droits de prêt, d'où un coût plus élevé que dans le circuit commercial.

Les prêts aux enfants sont sous la responsabilité parentale.

La diffusion en dehors du cercle familial et la reproduction des documents empruntés sont interdites.

Respect des délais d'emprunt

Contactez la bibliothèque en cas de retard. Tout document non restitué après relance écrite entraînera la suspension du droit d'emprunt et des pénalités.

La carte de lecteur doit être systématiquement présentée. Toute carte perdue sera facturée 3€.

Respect du lieu

Les usagers sont tenus de respecter le calme à l'intérieur des locaux. Les enfants de moins de 10 ans doivent être accompagnés d'un adulte et ne sont en aucun cas sous la responsabilité du personnel.

Téléphoner, boire, manger et fumer sont interdits dans les locaux. Les animaux ne sont pas admis.

Règlement détaillé disponible dans chaque bibliothèque.

Protection des données personnelles

La bibliothèque traite des données personnelles pour les besoins de gestion de votre compte. Conformément à la réglementation, vous avez des droits sur ces données. Pour les exercer ou pour toute question relative aux données à caractère personnel, vous pouvez envoyer un mail à l'adresse dpo@ccmatheysine.fr

SUR TOUT LE RÉSEAU

Une équipe de
professionnels et
de bénévoles à
votre service !



Accueil de groupes

Des plages horaires réservées pour la petite enfance, les scolaires, les résidences de personnes âgées...

Animations et expositions

A découvrir régulièrement dans les bibliothèques du Réseau.

Programme consultable sur :

www.matacena.fr

