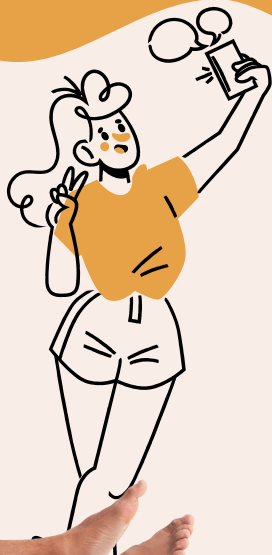


En Matheysine, des acteurs publics et associatifs en réseau pour faciliter l'accès à vos droits sociaux :

Famille, Logement, Santé, Solidarité, Handicap, Retraite, Travail, Formation, Culture, Education, etc.



**Des professionnels
à votre écoute,
proche de chez
vous !**

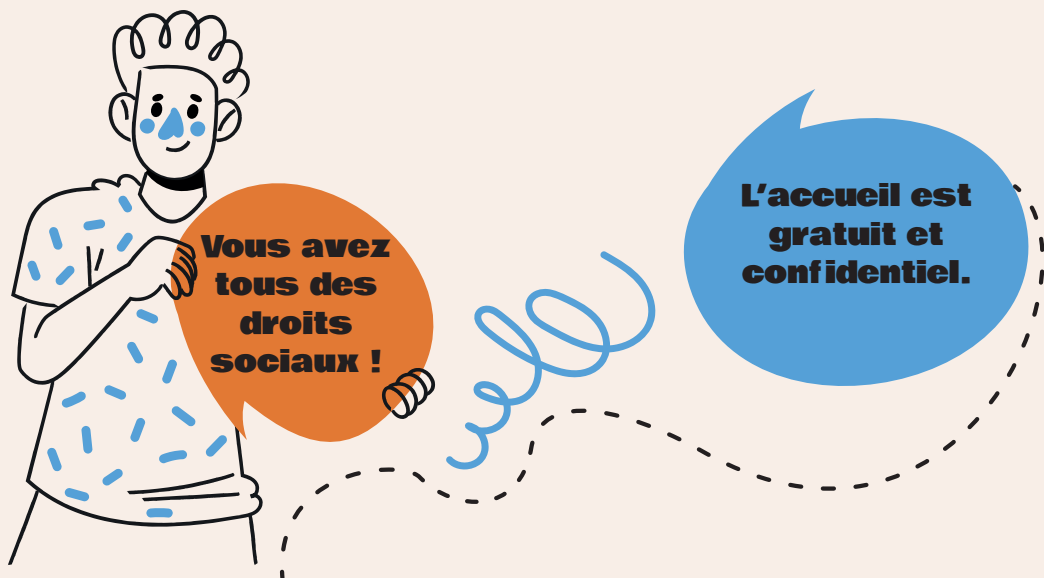
Mise à jour 2026



Les droits sociaux sont des droits indispensables à tout être humain pour mener une vie digne et autonome.
Les acteurs de l'accès aux droits en Matheysine travaillent ensemble, en partenariat avec de nombreux services publics et associations.

Avec pour objectifs de :

- Mieux faire connaître aux habitants leurs droits sociaux et leurs obligations
- Les conseiller ou les accompagner pour mobiliser des aides adaptées à leurs situations personnelles



SOMMAIRE

Les structures tout public p 4-6

- * Département de l'Isère – Maison du Département Matheysine
- * Ville de La Mure – CCAS – France Services Matheysine
- * PIMMS Médiation Isère – Bus France Services
- * Les espaces numériques
 - * Association CAFES
 - * Association CYPIEE

Les structures petite enfance, jeunesse p 7-8

- * Les services de la Communauté de Communes de la Matheysine
 - * Le Relais Petite Enfance
 - * Info-Jeunes Matheysine
- * La Mission Locale Alpes Sud Isère

La santé p 9

Les permanences régulières p 10-11

Les structures tout public

À DESTINATION DES HABITANTS DE TOUT LE TERRITOIRE

Premiers conseils et orientations
Informations et/ou accompagnement sur les démarches administratives courantes
Accompagnement personnalisé pour l'accès aux droits sociaux

Département de l'Isère – Maison du Département Matheysine

Les + : Accompagnement social



Horaires ouverture :
Accueil Libre et sur rendez-vous :
Du lundi au vendredi 8h30 12h30 - 13h30 17h30



Accessible aux personnes à mobilité réduite



Maison du Département de la Matheysine
Service Développement social -
2 rue du Pont de la Maladière 38350 La Mure
☎ 04 57 48 11 11
✉ tma.dso@isere.fr 💻 isere.fr



Ville de la Mure - CCAS - France Services Matheysine

Les + : Mise à disposition de matériel informatique Aide à la maîtrise des outils informatiques



Horaires ouverture :
Accueil Libre et sur rendez-vous :
Du lundi au jeudi : 8h30/12h00-13h30/16h30 et
vendredi : 8h30/12h00



Accessible aux personnes à mobilité réduite



17, Avenue Docteur Tagnard 38350 La Mure
☎ 04 76 81 53 20
✉ contact@ccaslamure.fr 💻 lamure.fr



Les + : Service itinérant Aide à la maîtrise des outils informatiques



Horaires ouverture : 14h00 – 17h00
Accueil Libre :

- 1^{er} mardi du mois à Corps ;
- 2^{ème} mardi du mois à Laffrey ;
- 3^{ème} mardi du mois à La Motte d'Aveillans ;
- 4^{ème} mardi du mois à Valbonnais.



Accessible aux personnes à mobilité réduite



Corps : Devant la Mairie 230 rue des Fossés
Laffrey : Devant la Mairie, 66 Route Napoléon
La Motte d'Aveillans : Place Albert Rivet
Valbonnais : Place de l'école 996 rue Principale
☎ 04 76 81 18 24
✉ contact@ccmatheysine.fr
💻 pimmsmediation.fr

Calendrier complet sur le site :

💻 ccmatheysine.fr/web/?p=19138



ESPACES NUMÉRIQUES



Premiers conseils et orientations
Aide à la maîtrise des outils informatiques
Informations et-ou soutien sur les démarches administratives courantes



Association CAFES



Horaires ouverture : 9h00 à 17h00
Accueil Libre et sur rendez-vous du lundi au vendredi



Accessible aux personnes à mobilité réduite



Pour les actions itinérantes, contacter l'association.



Maison des solidarités - Espace de vie Sociale -
30 av. du G^{al} de Gaulle 38350 LA MURE

☎ 04 76 30 94 42

✉ association.cafes@associationcafes.org

🌐 associationcafes.org/

Association CYPiEE



Horaires ouverture :
Accueil Libre : Mardi 15h00 - 18h00 / Mercredi 16h00-18h00
Sur rendez-vous : Jeudi 13h00 - 17h00
Vendredi (et à domicile) 14h00 - 17h00



Pour les personnes à mobilité : sur RDV uniquement



Pour les actions itinérantes, contacter la structure



20 Route Napoléon 38119 Pierre-Châtel

☎ 04 76 30 15 78

✉ contact@cypiee.fr

🌐 cypiee.fr

Petite Enfance, jeunesse

Les services de la Communauté de Communes de la Matheysine :

Relais Petite Enfance Matheysine

Pour les futurs parents ou les parents d'enfants 0-6 ans

Premiers conseils et orientations

Informations et/ou accompagnement sur les démarches administratives courantes en lien avec l'emploi d'une assistante maternelle

Guichet unique pour tous les modes de garde



Horaires ouverture :

Accueil physique sur rendez-vous et permanences téléphoniques Lundi et Vendredi 13h30-18h30 / Mardi 14h00-18h30 / Mercredi 9h00-12h00 et 1 samedi par mois 8h00-12h00 (contacter le RPE pour connaître la date)



Accessible aux personnes à mobilité réduite.



13 route du Terril 38350 Susville

☎ 04 76 81 54 05

✉ rpe1@ccmatheysine.fr et rpe2@ccmatheysine.fr

🏠 ccmatheysine.fr



Pour les jeunes entre 11 et 29 ans et les parents des jeunes entre 11 et 18 ans

Premiers conseils et orientations



Horaires ouverture :
Accueil sur rendez-vous du lundi au samedi
à la CCM ou au plus proche de chez vous



Accessible aux personnes à mobilité réduite

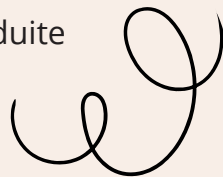


13 route du Terril 38350 Susville

☎ 07 56 24 07 94

✉ jem@ccmatheysine.fr

🌐 ccmatheysine.fr @jem.ccm 📺 stef_jem.ccm



Mission locale Alpes Sud Isère

Pour les jeunes de 16 à 25 ans en insertion professionnelle

Premiers conseils et orientations vers l'emploi et la formation

Mise à disposition de matériel informatique

Accompagnement personnalisé pour l'accès aux droits sociaux

Informations et/ou accompagnement sur les démarches
administratives courantes



Horaires ouverture :
lundi au vendredi 9h00-12h00 / 14h00-17h00 sur rendez-vous
sauf le jeudi, permanence de 14h00-16h00



Accessible aux personnes à mobilité réduite



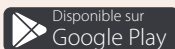
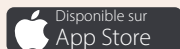
Maison des solidarités

30 av. du G^{al} de Gaulle 38350 LA MURE

☎ 04 76 78 88 76

✉ contact@ml-asi.com

📘 Mission Locale Alpes Sud-Isère @missionlocale.asi



Ma mission locale choisir :
Alpes Sud Isère

La santé

Vous recherchez un professionnel de santé ?

Consultez cet annuaire :

 santesudisere.fr/professionnels

Vous avez des difficultés pour trouver un médecin traitant ?




Téléchargez le formulaire de demande d'un médecin traitant :

 santesudisere.fr/services/1065

ou **demandez un exemplaire** à un professionnel de santé de proximité (pharmaciens, infirmiers).

Une fois rempli, **remettez ce formulaire** à un professionnel de santé de proximité qui le transmettra par messagerie sécurisée à l'association qui fédère de nombreux professionnels de santé sur le territoire : la Communauté Professionnelle Territoriale de Santé Lacs et Montagne du Sud Isère – CPTS LMSI



 contact@santesudisere.fr
 santesudisere.fr
 [santesudisere](https://www.facebook.com/santesudisere)



Permanences régulières

DES ORGANISMES PARTENAIRES

À la Maison du Département :

Avocat

Conseils juridiques (tout type de contentieux)

☎ 04 57 48 11 11

CARSAT (Caisse d'Assurance Retraite et de Santé au Travail)

Santé au travail

☎ 36 46

🖥 carsat-ra.fr/home/actif/etre-accompagne-difficultes/les-missions-du-service-social.html



À la Communauté de Communes de la Matheysine :

ADIL - Agence Départementale d'Information sur le logement

Logement ☎ 04 76 53 37 30

💻 adil38.org/votre-adil/permanences-du-mois

Espace Conseil France Rénov' (anciennement Info-énergie)

Logement ☎ 04 76 14 00 10

💻 infoenergie38.org/particuliers/je-renove-mon-logement



Au CCAS de La Mure :

CAF de l'Isère

Famille, logement, solidarité, handicap

☎ 32 30

CARSAT (Caisse d'Assurance Retraite et de Santé au Travail)

Retraite

☎ 39 60

Défenseurs des droits

Relation avec les Services publics

☎ 06 21 20 42 88

CPAM de l'Isère (assurance maladie)

Santé (rdv en visio)

☎ CCAS 04 76 81 53 20

CIBC-CEP mon Conseil Evolution Emploi

Emploi formation

☎ 09 72 01 02 03

Infos complémentaires pour tous : 💻 lamure.fr/les-permanences-regulieres

A savoir :


CAFES, CYPIEE, la Mission Locale Alpes Sud Isère et Info-Jeunes Matheysine proposent aussi régulièrement des formations et des ateliers informatiques ou des séances d'information sur des sujets spécifiques (logement étudiant, santé etc.)

Renseignez-vous auprès de ces structures.

Le Département, la Mission Locale Alpes Sud Isère et le Cypiée peuvent se déplacer à domicile.

Les Mairies et les bibliothèques sont aussi des lieux d'accès aux droits sociaux.

Pour les 11-30 ans :

 1jeune1solution.gouv.fr/mes-aides

Pour tous :

 mesdroitssociaux.gouv.fr

