

FONDS DE REVITALISATION BONNA SABLA

Dispositif spécifique pour les entreprises du BTP, ayant des projets créateurs d'emplois sur la Communauté de Communes de la Matheysine

BONNA SABLA a signé une convention de revitalisation avec l'Etat, suite à l'arrêt de ses activités sur son site de Nivolas-Vermelle.

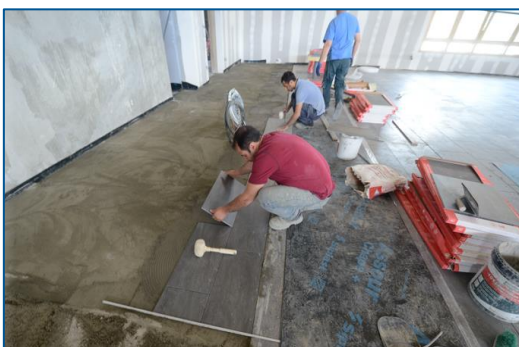
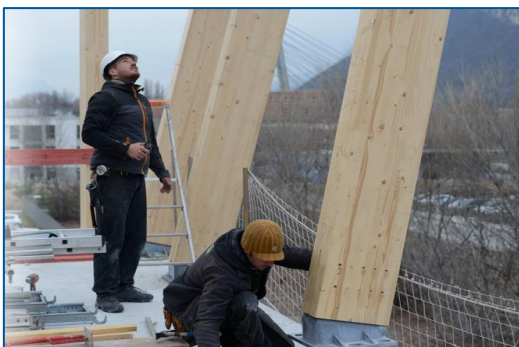
Ce dispositif a pour objectif de contribuer au développement d'activité économique et à la création d'emplois, en apportant un appui **aux entreprises de la filière Bâtiment Travaux Publics**, se développant sur le territoire de la Communauté de Communes de la Matheysine.

VOUS ENVISAGEZ :

- ❖ Une reprise ou un développement d'entreprise, créateur d'emplois sur le territoire de la Communauté de Communes de la Matheysine.
- ❖ Une création d'entreprise sur l'une des communes.
- ❖ Des investissements (immobiliers, aménagements, matériels, ...) et ayant un programme de créations d'emplois.
- ❖ De financer votre développement (R&D, recrutements compétences clés, ...)



LE FONDS BONNA SABLA DE SOUTIEN À L'EMPLOI ET AU DÉVELOPPEMENT PEUT SOUTENIR VOTRE PROJET



Ce fonds est composé d'un outil mobilisable par les entreprises éligibles afin d'appuyer et structurer leur développement :

- ❖ Une subvention de l'ordre de 3 500 € par emploi (un maximum de 3 créations d'emplois), versée après la période d'essai validée.

Cette aide est cumulable avec les dispositifs de financement publics.

POUR EN BÉNÉFICIER, IL VOUS FAUT :

- ❖ Être une entreprise de **moins de 250 salariés** (entreprise n'étant pas une filiale de grand groupe);
- ❖ Avoir un projet d'investissement et ayant un **programme de création d'au moins 2 emplois sur les mois à venir**. (La création nette d'emplois au niveau de l'entreprise sera prise en compte)
- ❖ **Appartenir au secteur d'activité Bâtiment et Travaux Publics;**
- ❖ Être implantée ou souhaiter se localiser sur le territoire de la **Communauté de Communes de la Matheysine**.



VOTRE PROJET EST ELIGIBLE ?

Notre équipe vous apportera son expertise, en toute confidentialité, dans :

- ❖ la formalisation de votre projet,
- ❖ son analyse économique et financière,
- ❖ votre recherche de collaborateurs,
- ❖ vos besoins en financement ou en expertises,
- ❖ et le présentera au Comité d'Engagement, qui statuera.

Aurélié POHU
Tél : 06 62 55 47 53
Email : aurelie.pohu@le30fab.com